



INFORME SEMANAL DE PRECIOS – CRIA E INVERNADA

DIRECCION DE ANALISIS ECONOMICO PECUARIO

Semana del 20 de Junio al 24 de Junio de 2011

Comercialización de Hacienda en Remates de Feria

Cuenca del Salado, Noreste Bonaerense, Sudeste Bonaerense, Santiago del Estero, Chaco y Salta.

Cantidad de Cabezas Comercializadas: 13.276

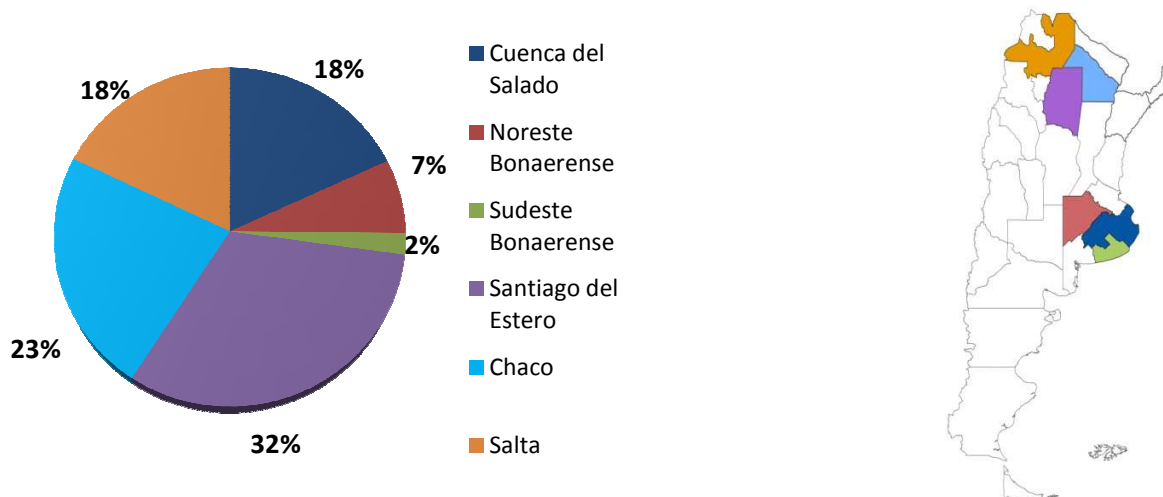
Cuadro 1. Precios Promedio de Comercialización de Hacienda Vacuna en Remates de Feria, semana 25.

Invernada	Cabezas	\$ Max.	\$ Min.	\$/Kg.Vivo	Var. % Semana Anterior
Novillitos 260-300 Kg.	409	9,37	8,88	9,19	1,23%
Novillitos +300 Kg.	1.026	9,31	8,28	8,76	20,76%
Vaquillonas 210-250 Kg.	714	10,34	9,56	9,91	-1,71%
Vaquillonas 250-290 Kg.	113	9,60	8,89	9,19	3,19%
Vaquillonas +290 Kg.	0	-	-	-	
Terneros -160 Kg.	1.927	11,90	10,28	11,10	-6,36%
Terneros 160-180 Kg.	1.553	11,78	10,31	11,19	-0,72%
Terneros 180-200 Kg.	2.152	11,64	10,38	11,00	-0,65%
Terneros 200-230 Kg.	1.394	10,66	9,83	10,25	-3,73%
Terneros 230-260 Kg.	591	9,90	9,47	9,67	-0,82%
Terneras -150 Kg.	1.285	12,16	11,11	11,68	2,73%
Terneras 150-170 Kg.	736	11,72	10,43	11,42	3,53%
Terneras 170-190 Kg.	811	12,00	10,76	11,38	2,63%
Terneras 190-210 Kg.	565	11,15	10,27	10,72	2,67%
IGCel				10,70	-0,87%

Fuente: Elaborado por la Dirección de Análisis Económico Pecuario-Dirección Nacional de Transformación y Comercialización de Productos Pecuarios-Subsecretaría de Ganadería-SAGyP-MAGyP con datos de www.entresurcosycorrales.com.ar

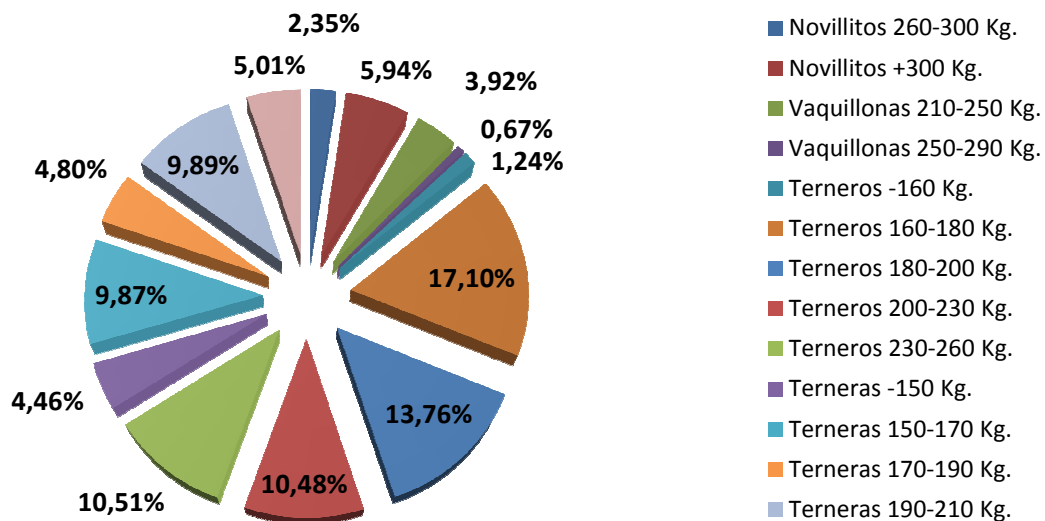


Figura 1. Participación de la Hacienda Vacuna Comercializada por Zona, semana 25.



Fuente: Elaborado por la Dirección de Análisis Económico Pecuario-Dirección Nacional de Transformación y Comercialización de Productos Pecuarios-Subsecretaría de Ganadería-SAGyP-MAGyP con datos de www.entresurcosycorrales.com.ar

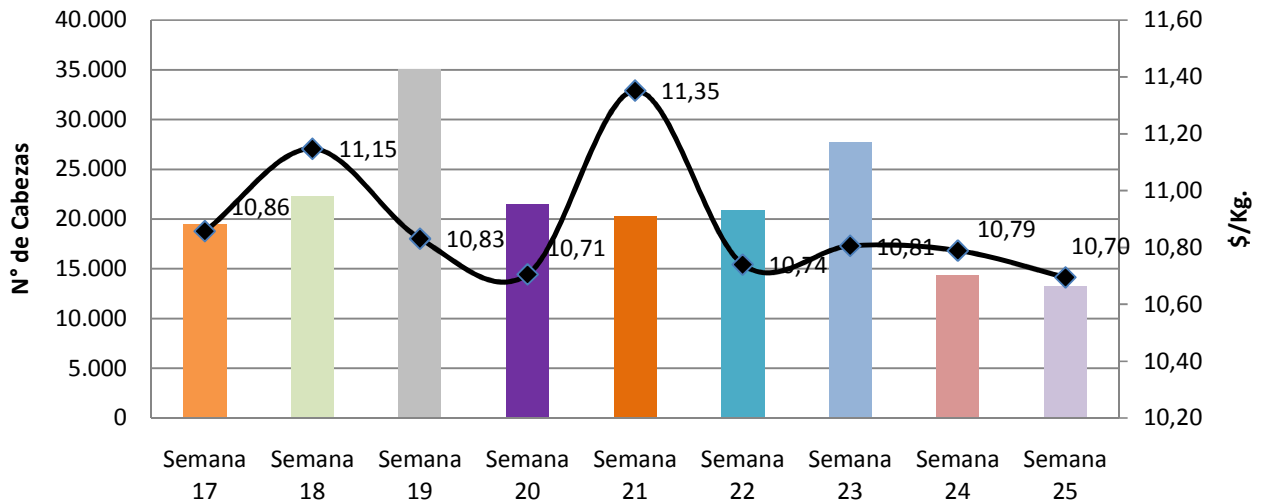
Figura 2. Participación de la Hacienda Vacuna Comercializada por Categoría, semana 25.



Fuente: Elaborado por la Dirección de Análisis Económico Pecuario-Dirección Nacional de Transformación y Comercialización de Productos Pecuarios-Subsecretaría de Ganadería-SAGyP-MAGyP con datos de www.entresurcosycorrales.com.ar

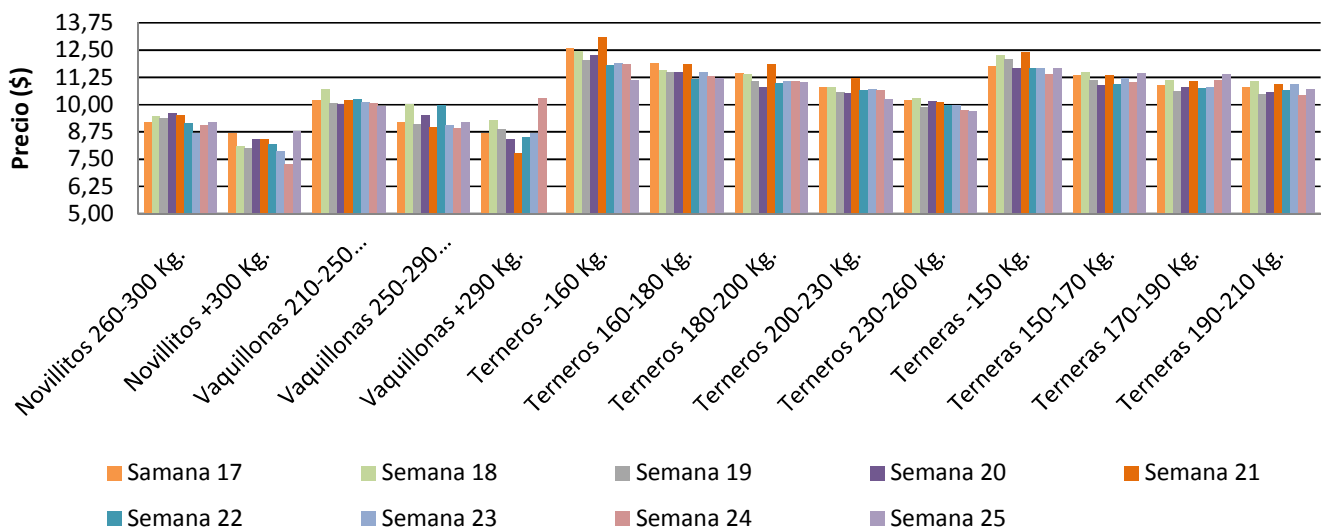


Figura 3. Evolución del N° de Cabezas Comercializadas, semana 17 a 25.



Fuente: Elaborado por la Dirección de Análisis Económico Pecuario-Dirección Nacional de Transformación y Comercialización de Productos Pecuarios-Subsecretaría de Ganadería-SAGyP-MAGyP con datos de www.entresursosycorrales.com.ar

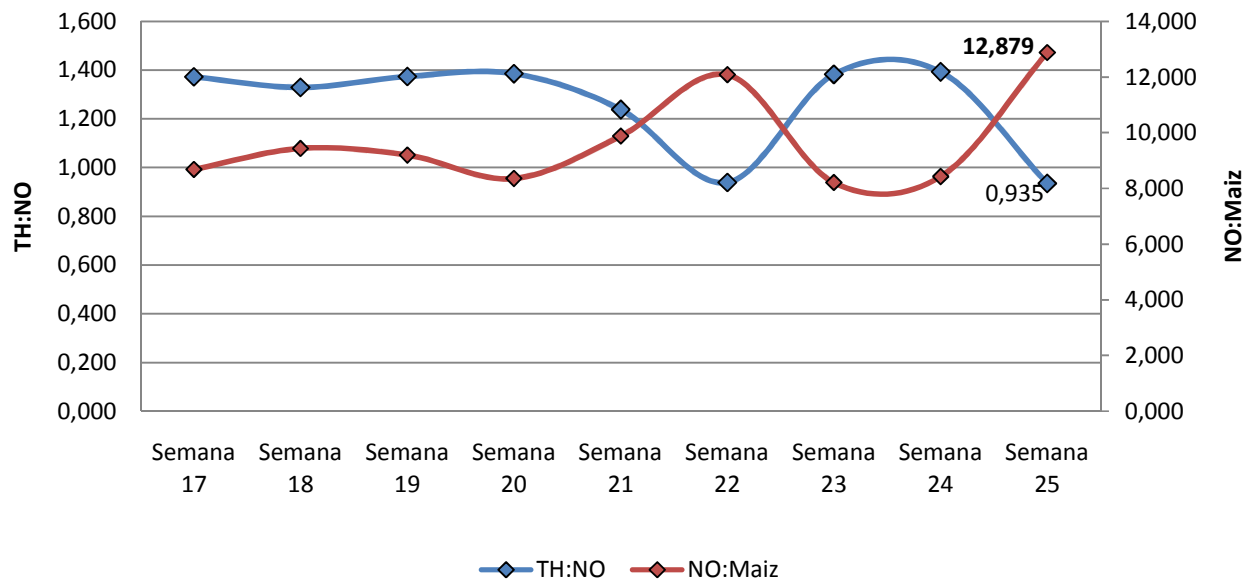
Figura 4. Evolución del Precio Promedio en pesos de la Hacienda Comercializada, semana 17 a 25.



Fuente: Elaborado por la Dirección de Análisis Económico Pecuario-Dirección Nacional de Transformación y Comercialización de Productos Pecuarios-Subsecretaría de Ganadería-SAGyP-MAGyP con datos de www.entresursosycorrales.com.ar



Figura 5. Relación Precio \$/kg. vivo, Ternero/Novillo y Novillo/Maíz. Semana 17 a 25.



Fuente: Elaborado por la Dirección de Análisis Económico Pecuario-Dirección Nacional de Transformación y Comercialización de Productos Pecuarios-Subsecretaría de Ganadería-SAGyP-MAGyP con datos de www.entresurcosycorrales.com.ar y DIMEAGRO.

Ante cualquier consulta contactar

Lic. Diego Ponti

Correo electrónico: productos_pecuarios@minagri.gob.ar

Dirección de Análisis Económico Pecuario

**DIRECCION NACIONAL DE TRANSFORMACION Y
COMERCIALIZACION DE PRODUCTOS PECUARIOS**

Subsecretaría de Ganadería

Secretaría de Agricultura, Ganadería y Pesca